

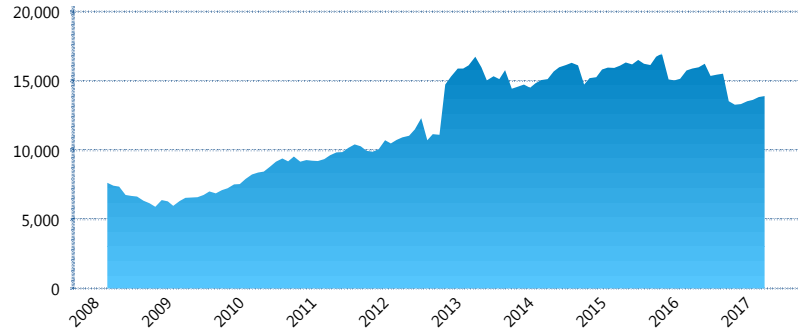
### I. INFORMACIÓN FINANCIERA

#### I) Detalles del Fondo

Detalles del Fondo	
Razón Social	Met4 Siefore, S. A. de C. V.
Inicio de Operaciones	03/03/2008
Tipo de Fondo	Básica
Clave Bolsa	MET4
Activos Administrados *	13,921
ISIN	MX54ME0B0020
Comisión Anual	1%
Administrador	MetLife Afore, S.A. de C.V.
Director General	Mtro. Enrique Alejandro Giménez
Presidente del Consejo	Sofía Belmar Berumen

#### Activos Administrados \*

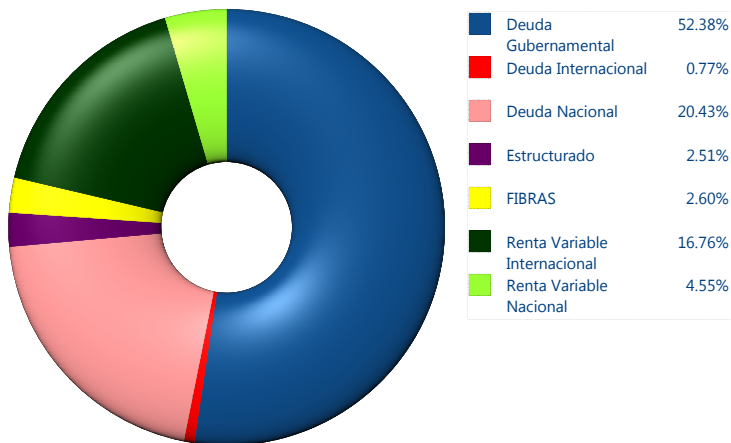
\$13,921



\*Cifras en millones de pesos

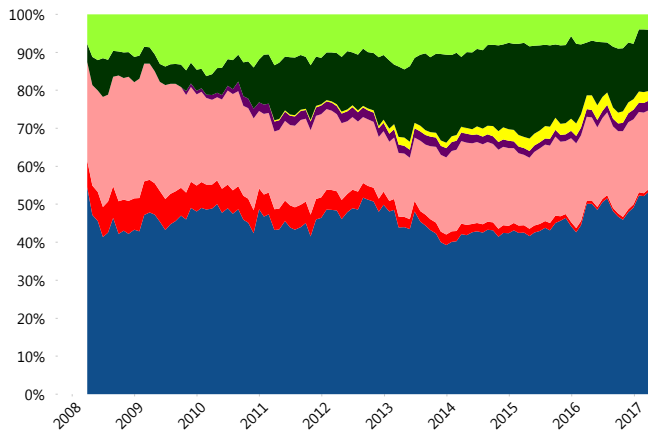
Contiene el efecto de fusiones, cortes transversales y transferencias por edad. Para mayor información consultar: <http://www.consar.gob.mx/gobmx/Aplicativo/Factsheets/EC/ECSAR.pdf>

#### II) Inversiones



Tipo de Instrumento		Metlife (SB4)	Sistema Básicas 4**
Renta Variable Nacional	Renta Variable Nacional	4.55%	7.51%
	<b>Total</b>	<b>4.55%</b>	<b>7.51%</b>
Renta Variable Internacional	Renta Variable Internacional	16.76%	18.41%
	<b>Total</b>	<b>16.76%</b>	<b>18.41%</b>
Mercancías	Mercancías	0.00%	0.29%
	<b>Total</b>	<b>0.00%</b>	<b>0.29%</b>
FIBRAS	FIBRAS	2.60%	1.63%
	<b>Total</b>	<b>2.60%</b>	<b>1.63%</b>
Estructurado	Estructurados	2.51%	5.01%
	<b>Total</b>	<b>2.51%</b>	<b>5.01%</b>
Deuda Nacional	Alimentos	0.48%	0.35%
	Automotriz	0.00%	0.07%
	Banca de Desarrollo	0.72%	1.81%
	Bancario	1.65%	1.09%
	Bebidas	0.46%	0.28%
	Cemento	0.15%	0.06%
	Centros Comerciales	0.00%	0.08%
	Construcción	0.00%	0.04%
	Consumo	0.67%	0.20%
	Deuda CP	0.00%	0.01%
	Empresas Productivas del Estado	2.33%	2.26%
	Estados	0.00%	0.62%
	Europesos	4.86%	3.24%
	Grupos Industriales	0.37%	0.53%
	Infraestructura	4.53%	2.93%
	Otros	0.80%	0.94%
	Papel	0.00%	0.06%
	Serv. Financieros	0.17%	0.42%
	Siderúrgica	0.00%	0.01%
	Telecom	1.08%	1.26%
Transporte	0.23%	0.23%	
Vivienda	1.93%	1.43%	
<b>Total</b>	<b>20.43%</b>	<b>17.90%</b>	
Deuda Internacional	Deuda Internacional	0.77%	1.07%
	<b>Total</b>	<b>0.77%</b>	<b>1.07%</b>
Deuda Gubernamental	BONDES	0.00%	0.51%
	BONOS	14.81%	14.51%
	BPA182	0.93%	0.03%
	CBIC	2.47%	2.85%
	CETES	2.47%	3.25%
	REPORTO	3.07%	3.42%
	UDIBONO	28.63%	22.42%
	UMS	0.00%	1.18%
	<b>Total</b>	<b>52.38%</b>	<b>48.18%</b>
	<b>Total</b>	<b>100.00%</b>	<b>100.00%</b>

#### Evolución de Inversiones



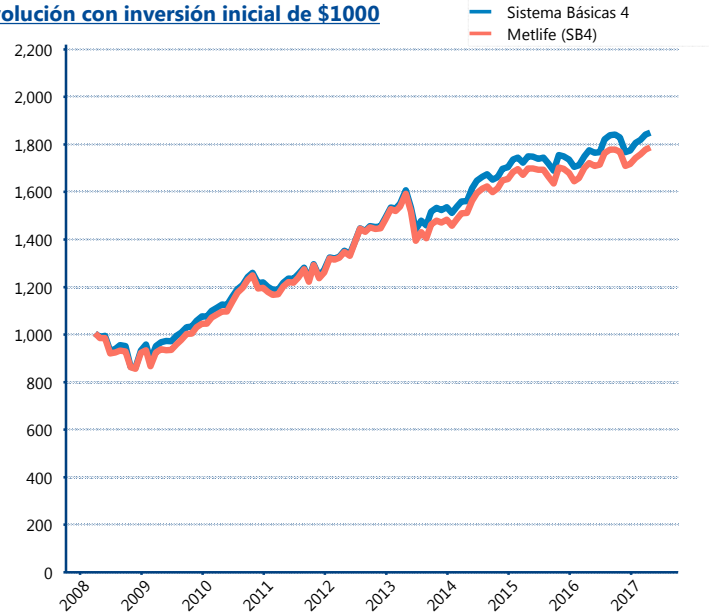
\*\*Considera las inversiones de todo el grupo de SIEFORES Básicas 4 Cifras al cierre de abril de 2017

### III) Desempeño

Rendimiento Bolsa		
Tipo	Metlife (SB4)	Sistema Básicas 4
1 año	3.99%	4.33%
2 años	2.54%	2.74%
3 años	5.72%	5.78%
5 años	5.77%	6.40%

Indicador de Rendimiento Neto	
Siefore	IRN %
Profuturo (SB4)	8.83%
SURA (SB4)	8.20%
Banamex (SB4)	7.91%
<b>Metlife (SB4)</b>	<b>7.31%</b>
PensionISSSTE (SB4)	7.24%
Principal (SB4)	7.17%
XXI-Banorte (SB4)	6.97%
Azteca (SB4)	6.93%
Coppel (SB4)	6.85%
Invercap (SB4)	6.82%
Inbursa (SB4)	5.44%
Promedio Simple	7.31 %
Promedio Ponderado	7.31 %

#### Evolución con inversión inicial de \$1000



Construido con el precio de la Siefore registrado en la Bolsa Mexicana de Valores

### IV) Medidas de sensibilidad y riesgos

#### Evolución del Plazo Promedio Ponderado

